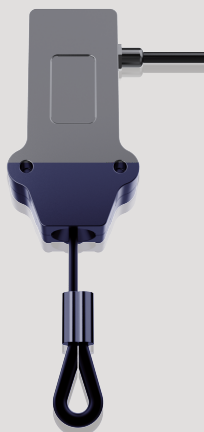


HYTOP
宏英智能

智能拉绳开关 产品手册



智能拉绳开关

产品特点

- 高阻抗、低功率**
称重传感器高阻抗且低功率的特性，有效节省能源，降低运行成本。
- 强大的适应性**
凭借其简单结构和优秀设计，传感器能够在极端温度、强辐射等恶劣环境下稳定工作，广泛应用于各个领域。
- 快速动态响应**
传感器具备出色的动态响应能力，能够快速、准确地捕捉到重量的变化，实时反馈测量结果。
- 可靠稳定**
传感器能够测量较大范围的重量变化，并具备卓越的系统稳定性，确保可靠的测量结果和长期稳定运行。



技术参数

产品名称	称重传感器
量程	25T
工作电压	24VDC
输出信号	4-20mA
零点输出	4mA
零点平衡	±2% F.S.
重复性	±0.15% F.S.
蠕变 (30分钟)	±0.1% F.S.
输入阻抗	750±50Ω
输出阻抗	700±5Ω
安全过载	150% F.S.
极限过载	200% F.S.
防护等级	IP66
抗振等级	20g,10~2000Hz
使用温度	-20°C~80°C
零点温度系数	0.02% F.S./°C
量程温度系数	0.02% F.S./°C
电缆规格	12米带波纹管
电压冲击	72V 10ms



HYTOP
宏英智能

上海宏英智能科技股份有限公司 | 上海市松江区高科技园区九泾路470号A座

邮箱: sales@smartsh.com | 电话: +86 021-37829910 +86 18916808200

网址: www.smartsh.com